



## Informationsblatt für die Hausbewohner zur Dosierung mit JUL-H

JUDO Wasseraufbereitung GmbH  
Hohreuschstraße 39 - 41  
D-71364 Winnenden  
Telefon +49 (0)7195 / 6 92-0  
Telefax +49 (0)7195 / 6 92-110  
E-Mail [info@judo.eu](mailto:info@judo.eu)  
[www.judo.eu](http://www.judo.eu)

Zum Schutz der Hausinstallation im Rahmen der DIN 1988 \* vor Steinbildung wird in diesem Hause das Trinkwasser nachbehandelt. Das eingesetzte Dosiergerät ist nach DIN 19635 \*\* gebaut und DVGW-geprüft.

Die Trinkwasserqualität wird durch die dosierte Minerallösung in keiner Weise beeinträchtigt, da auch das behandelte Trinkwasser der deutschen Trinkwasserverordnung entspricht.

Die Minerallösung JUL-H ist DVGW-geprüft, entspricht der Trinkwasserverordnung und enthält Poly- sowie Orthophosphate.

Die Dosierhöhe liegt bei: 3 mg  $P_2O_5$ /Liter

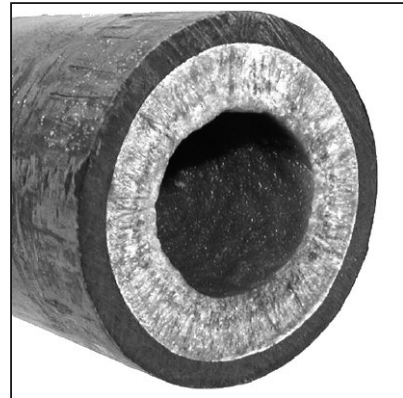
Der Grenzwert gemäß Trinkwasserverordnung ist 5 mg Phosphat/Liter (5 mg  $P_2O_5$ /Liter).

Der Einsatz der DVGW-geprüften JUDO JULIA Dosierpumpe zusammen mit der ebenfalls DVGW-geprüften JUL-H Minerallösung zur Trinkwasserbehandlung ist daher gesundheitlich völlig unbedenklich. Wird vom Wasserlieferant zentral Phosphat zugegeben, ist dies zu berücksichtigen. Die Dosierleistung muss dann gegebenenfalls angepasst werden.

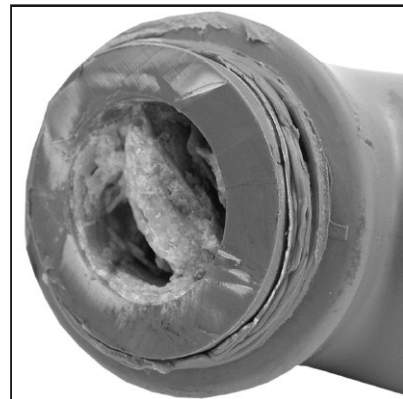
Diese Information erfolgt gemäß Trinkwasserverordnung (§16, Abs. 5).

\* DIN 1988 - Technische Regeln für Trinkwasserinstallationen

\*\* DIN 19635 - Dosiergeräte zur Behandlung von Trinkwasser



*Kalkablagerungen an einer Rohrleitung*



*Kalkablagerungen an einer Kunststoff-Rohrleitung*

Ort, Datum

(Hauseigentümer)